



Field Check Prüfbericht

Projekt: Musterprojekt

Datum: 27.06.2025

Inhaltsverzeichnis

1 Projektdaten und Gesamteindruck der Arbeitsstätte	3
2 Sicherheit Lagerplatz.....	4
3 Umweltschutz & Abfallmanagement.....	6
4 Lagerung Materialien.....	11
5 Betriebstechnik.....	13
6 Arbeitsschutz.....	15
7 Ereignismanagement	20

1 Projektdaten und Gesamteindruck der Arbeitsstätte

Projektdaten

Baupartner	Team Glasfaser
Subunternehmer (falls zutreffend)	
Projektnummer	1234
Adresse	Mustermannstraße 1
Geschäftsbereich	FTTH
Datum	27.06.2025
Prüfer	Bernd Woeste

Gesamteindruck der Arbeitsstätte

Ist die Arbeitsstätte auf den ersten Eindruck in optisch gutem Zustand?

Ja

Bemerkung

Info: Hier möglichst ein Übersichtsfoto einfügen, welches den Gesamteindruck des Lagerplatzes wiedergibt.



2 Sicherheit Lagerplatz

Umzäunung Lagerplatz

Ist das Gelände umzäunt & abschließbar?

Ja

Bemerkung

Info Der Lagerplatz des Baupartners ist ununterbrochen umzäunt, abschließbar und kann nicht ohne Weiteres von Unbefugten betreten werden.



Datum und Uhrzeit

15.07.2025 15:11

Ort

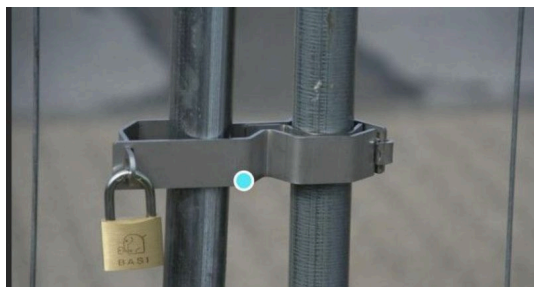
Verschluss Lagerplatz

Ist das Gelände bei Abwesenheiten verschlossen?

Ja

Bemerkung

Info Wenn niemand vor Ort ist, bzw. der Lagerplatz unbeaufsichtigt ist muss das Gelände verschlossen sein.



Datum und Uhrzeit 15.07.2025 13:13

Ort

Aushang Lagerplatz

Ist am Lagerplatz ein Aushang des GU angebracht?

Ja

Bemerkung

Info "Am Lagerplatz sollte ein Aushang des GU/ Baustellenschild gut nach außen sichtbar angebracht sein, der mindestens folgende Informationen beinhaltet: - Betreiber des Lagerplatzes - Kontaktdaten Betreiber bzw. Ansprechpartner"



Datum und Uhrzeit 15.07.2025 13:24

Ort

3 Umweltschutz & Abfallmanagement

Sicherer Umgang Arbeitsstoffe & Abfall

Werden (gefährliche) Arbeitsstoffe und Abfälle ordnungsgemäß gelagert?

Ja

Bemerkung

Info "Sichtprüfung: Wertstoffe/(gefährliche) Stoffe & Abfälle müssen getrennt gesammelt und entsorgt werden. Abfälle müssen so gelagert werden, dass sie keine Gefahr für die Arbeiter, die Umwelt und unbeteiligte Dritte darstellen, dazu gehören z.B. verschließbare Behälter und die regelmäßige Entsorgung der Abfälle, damit die Arbeitsbereiche frei von Abfall sind. Gefahrstoffe müssen sicher auf dem Lagerplatz aufbewahrt werden, nicht außerhalb. z.B.: - Sortenreine Sammlung von Wert- und Reststoffen, z.B. in beschrifteten getrennten Containern für Metalle, Verpackungen, Kunststoffe, Hausabfälle - separater Behälter für Sondermüll & Gefahrenstoffe - getrennte Lagerung von Bauschutt und belastetem/kontaminiertem Bauschutt - gefährliche Stoffe/Abfälle und auch leere Gebinde sind grundsätzlich geschlossen und soweit möglich vor Witterung geschützt (Überdachung, trocken) - Lagerung von Betriebsstoffen ausschließlich in geeigneten und zugelassenen Gefäßen - Gasflaschen müssen immer verschlossen und mit der Sicherheitskappe versehen sein wenn sie nicht genutzt werden. Gasflaschen müssen immer ordnungsgemäß gelagert werden (Belüftung, Schutz), Abstände zum Nachbarn und zu Feuerarbeiten beachten - Batterien / Akkus müssen immer ordnungsgemäß gelagert sein (Polkappen müssen abgedeckt sein) Bei Auffälligkeiten ist dieser Prüfpunkt mit ""nein"" zu beantworten und die Abweichungen entsprechend mit Foto und Text zu dokumentieren." "Sichtprüfung: Wertstoffe/(gefährliche) Stoffe & Abfälle müssen getrennt gesammelt und entsorgt werden. Abfälle müssen so gelagert werden, dass sie keine Gefahr für die Arbeiter, die Umwelt und unbeteiligte Dritte darstellen, dazu gehören z.B. verschließbare Behälter und die regelmäßige Entsorgung der Abfälle, damit die Arbeitsbereiche frei von Abfall sind. Gefahrstoffe müssen sicher auf dem Lagerplatz aufbewahrt werden, nicht außerhalb. z.B.: - Sortenreine Sammlung von Wert- und

Reststoffen, z.B. in beschrifteten getrennten Containern für Metalle, Verpackungen, Kunststoffe, Hausabfälle - separater Behälter für Sondermüll & Gefahrenstoffe - getrennte Lagerung von Bauschutt und belastetem/ kontaminiertem Bauschutt - gefährliche Stoffe/Abfälle und auch leere Gebinde sind grundsätzlich geschlossen und soweit möglich vor Witterung geschützt (Überdachung, trocken) - Lagerung von Betriebsstoffen ausschließlich in geeigneten und zugelassenen Gefäßen - Gasflaschen müssen immer verschlossen und mit der Sicherheitskappe versehen sein wenn sie nicht genutzt werden. Gasflaschen müssen immer ordnungsgemäß gelagert werden (Belüftung, Schutz), Abstände zum Nachbarn und zu Feuerarbeiten beachten - Batterien / Akkus müssen immer ordnungsgemäß gelagert sein (Polkappen müssen abgedeckt sein) Bei Auffälligkeiten ist dieser Prüfpunkt mit ""nein"" zu beantworten und die Abweichungen entsprechend mit Foto und Text zu dokumentieren.""Sichtprüfung: Wertstoffe/(gefährliche) Stoffe & Abfälle müssen getrennt gesammelt und entsorgt werden. Abfälle müssen so gelagert werden, dass sie keine Gefahr für die Arbeiter, die Umwelt und unbeteiligte Dritte darstellen, dazu gehören z.B. verschließbare Behälter und die regelmäßige Entsorgung der Abfälle, damit die Arbeitsbereiche frei von Abfall sind. Gefahrstoffe müssen sicher auf dem Lagerplatz aufbewahrt werden, nicht außerhalb. z.B.: - Sortenreine Sammlung von Wert- und Reststoffen, z.B. in beschrifteten getrennten Containern für Metalle, Verpackungen, Kunststoffe, Hausabfälle - separater Behälter für Sondermüll & Gefahrenstoffe - getrennte Lagerung von Bauschutt und belastetem/ kontaminiertem Bauschutt - gefährliche Stoffe/Abfälle und auch leere Gebinde sind grundsätzlich geschlossen und soweit möglich vor Witterung geschützt (Überdachung, trocken) - Lagerung von Betriebsstoffen ausschließlich in geeigneten und zugelassenen Gefäßen - Gasflaschen müssen immer verschlossen und mit der Sicherheitskappe versehen sein wenn sie nicht genutzt werden. Gasflaschen müssen immer ordnungsgemäß gelagert werden (Belüftung, Schutz), Abstände zum Nachbarn und zu Feuerarbeiten beachten - Batterien / Akkus müssen immer ordnungsgemäß gelagert sein (Polkappen müssen

abgedeckt sein) Bei Auffälligkeiten ist dieser Prüfpunkt mit ""nein"" zu beantworten und die Abweichungen entsprechend mit Foto und Text zu dokumentieren.""Sichtprüfung: Wertstoffe/(gefährliche) Stoffe & Abfälle müssen getrennt gesammelt und entsorgt werden. Abfälle müssen so gelagert werden, dass sie keine Gefahr für die Arbeiter, die Umwelt und unbeteiligte Dritte darstellen, dazu gehören z.B. verschließbare Behälter und die regelmäßige Entsorgung der Abfälle, damit die Arbeitsbereiche frei von Abfall sind. Gefahrstoffe müssen sicher auf dem Lagerplatz aufbewahrt werden, nicht außerhalb. z.B.: - Sortenreine Sammlung von Wert- und Reststoffen, z.B. in beschrifteten getrennten Containern für Metalle, Verpackungen, Kunststoffe, Hausabfälle - separater Behälter für Sondermüll & Gefahrenstoffe - getrennte Lagerung von Bauschutt und belastetem/kontaminiertem Bauschutt - gefährliche Stoffe/Abfälle und auch leere Gebinde sind grundsätzlich geschlossen und soweit möglich vor Witterung geschützt (Überdachung, trocken) - Lagerung von Betriebsstoffen ausschließlich in geeigneten und zugelassenen Gefäßen - Gasflaschen müssen immer verschlossen und mit der Sicherheitskappe versehen sein wenn sie nicht genutzt werden. Gasflaschen müssen immer ordnungsgemäß gelagert werden (Belüftung, Schutz), Abstände zum Nachbarn und zu Feuerarbeiten beachten - Batterien / Akkus müssen immer ordnungsgemäß gelagert sein (Polkappen müssen abgedeckt sein) Bei Auffälligkeiten ist dieser Prüfpunkt mit ""nein"" zu beantworten und die Abweichungen entsprechend mit Foto und Text zu dokumentieren.""Sichtprüfung: Wertstoffe/(gefährliche) Stoffe & Abfälle müssen getrennt gesammelt und entsorgt werden. Abfälle müssen so gelagert werden, dass sie keine Gefahr für die Arbeiter, die Umwelt und unbeteiligte Dritte darstellen, dazu gehören z.B. verschließbare Behälter und die regelmäßige Entsorgung der Abfälle, damit die Arbeitsbereiche frei von Abfall sind. Gefahrstoffe müssen sicher auf dem Lagerplatz aufbewahrt werden, nicht außerhalb. z.B.: - Sortenreine Sammlung von Wert- und Reststoffen, z.B. in beschrifteten getrennten Containern für Metalle, Verpackungen, Kunststoffe, Hausabfälle - separater Behälter für Sondermüll & Gefahrenstoffe -

getrennte Lagerung von Bauschutt und belastetem/ kontaminiertem Bauschutt - gefährliche Stoffe/Abfälle und auch leere Gebinde sind grundsätzlich geschlossen und soweit möglich vor Witterung geschützt (Überdachung, trocken) - Lagerung von Betriebsstoffen ausschließlich in geeigneten und zugelassenen Gefäßen - Gasflaschen müssen immer verschlossen und mit der Sicherheitskappe versehen sein wenn sie nicht genutzt werden. Gasflaschen müssen immer ordnungsgemäß gelagert werden (Belüftung, Schutz), Abstände zum Nachbarn und zu Feuerarbeiten beachten - Batterien / Akkus müssen immer ordnungsgemäß gelagert sein (Polkappen müssen abgedeckt sein) Bei Auffälligkeiten ist dieser Prüfpunkt mit ""nein"" zu beantworten und die Abweichungen entsprechend mit Foto und Text zu dokumentieren.""

Sichtprüfung: Wertstoffe/(gefährliche) Stoffe & Abfälle müssen getrennt gesammelt und entsorgt werden. Abfälle müssen so gelagert werden, dass sie keine Gefahr für die Arbeiter, die Umwelt und unbeteiligte Dritte darstellen, dazu gehören z.B. verschließbare Behälter und die regelmäßige Entsorgung der Abfälle, damit die Arbeitsbereiche frei von Abfall sind. Gefahrstoffe müssen sicher auf dem Lagerplatz aufbewahrt werden, nicht außerhalb. z.B.: - Sortenreine Sammlung von Wert- und Reststoffen, z.B. in beschrifteten getrennten Containern für Metalle, Verpackungen, Kunststoffe, Hausabfälle - separater Behälter für Sondermüll & Gefahrenstoffe -

getrennte Lagerung von Bauschutt und belastetem/ kontaminiertem Bauschutt - gefährliche Stoffe/Abfälle und auch leere Gebinde sind grundsätzlich geschlossen und soweit möglich vor Witterung geschützt (Überdachung, trocken) - Lagerung von Betriebsstoffen ausschließlich in geeigneten und zugelassenen Gefäßen - Gasflaschen müssen immer verschlossen und mit der Sicherheitskappe versehen sein wenn sie nicht genutzt werden. Gasflaschen müssen immer ordnungsgemäß gelagert werden (Belüftung, Schutz), Abstände zum Nachbarn und zu Feuerarbeiten beachten - Batterien / Akkus müssen immer ordnungsgemäß gelagert sein (Polkappen müssen abgedeckt sein) Bei Auffälligkeiten ist dieser Prüfpunkt mit ""nein"" zu beantworten und die Abweichungen entsprechend mit Foto und Text zu dokumentieren."



Datum und Uhrzeit 15.07.2025 13:25

Ort

Abfallentsorgung

Werden (gefährliche) Arbeitsstoffe und Abfälle regelmäßig und ordnungsgemäß entsorgt?

Ja

Bemerkung

Info "Sichtprüfung: Die gelagerten Wertstoffe/(gefährliche) Reststoffe & Abfälle werden regelmäßig durch beauftragte Entsorgungsunternehmen abgeholt, z.B.: - augenscheinlich regelmäßige Abholung bzw. Leerung von Müllcontainern, Bauschutt, etc. - Müllcontainer sind nicht übertoll, es liegt kein Abfall außerhalb der Container - augenscheinlich bedarfsgerechte Abholung von Bauschutt & (gefährlichen) Reststoffen Bei Auffälligkeiten ist dieser Prüfpunkt mit ""nein"" zu beantworten und die Abweichungen entsprechend mit Foto und Text zu dokumentieren."



Datum und Uhrzeit 15.07.2025 13:28

Ort

4 Lagerung Materialien

Lagerung Materialien

Werden die verwendeten Materialien korrekt gelagert?

Ja

Bemerkung

*Info "Kleinmaterialien und Materialien für den Innenbereich (HÜP/GFTA/ONT) sind witterungsgeschützt gelagert
Leerrohre: - dürfen nur hochkant und auf der zugehörigen Rolle transportiert und gelagert werden - Die Rohre auf der Rolle dürfen nicht von anderen Materialien oder Gegenständen berührt werden, um Beschädigungen zu vermeiden - Die Rollen sind bei Lagerung immer gegen wegrollen zu sichern
Kabel: - Transport und Lagerung nur aufrecht stehend, das Kabelende ist ordnungsgemäß befestigt - Die Rollen sind gegen Wegrollen gesichert -
Lagerdauer max. 2 Jahre im Außenbereich
DP/FCP: - Lagerung auf Paletten in Ordnung, müssen gegen Beschädigungen geschützt sein "*



Datum und Uhrzeit 15.07.2025 13:28

Ort

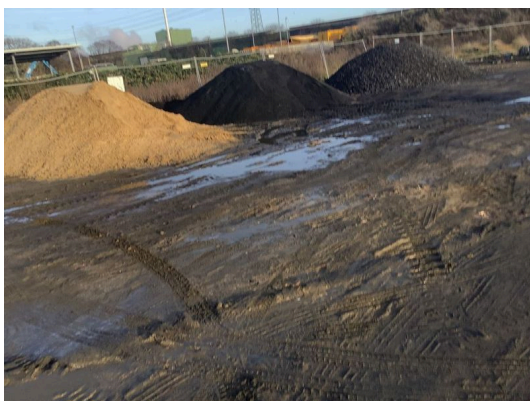
Sortenreine Lagerung

Werden die Materialien sortenrein gelagert?

Ja

Bemerkung

Info "Sichtprüfung: Noch einzubauende Schüttgüter wie Asphalt, Beton, Schotter, Sand, Splitte und Mutterboden werden einzeln und getrennt gelagert. "



Datum und Uhrzeit 15.07.2025 13:29

Ort

5 Betriebstechnik

Sicherheit Fahrzeuge & Maschinen

Sind abgestellte Fahrzeuge & Maschinen vor Benutzung durch Unbefugte gesichert?

Ja

Bemerkung

Info Abgestellte Fahrzeuge & Maschinen sind verschlossen bzw. der Schlüssel ist abgezogen und können nicht ohne weiteres durch Unbefugte gestartet bzw. bewegt werden. Fahrzeuge und Maschinen sind sicher abgestellt, z.B. beim Bagger ist die Schaufel bei Nichtbenutzung auf der Erde abgestellt.



Datum und Uhrzeit 15.07.2025 13:32

Ort

Zustand Fahrzeuge, Maschinen & Werkzeuge Lagerplatz

Sind Fahrzeuge, Maschinen und Werkzeuge des Baupartners in einem optisch und technisch gutem Zustand und werden ordnungsgemäß bedient?

Ja



Datum und Uhrzeit 15.07.2025 14:15

Ort

Transport, Be- und Entladung Lagerplatz

Werden Materialien sicher transportiert und auf dem Lagerplatz sicher be- und entladen?

Ja



Datum und Uhrzeit 15.07.2025 14:17

Ort

6 Arbeitsschutz

Persönliche Schutzausrüstung (PSA)

Ist die erforderliche PSA vorhanden und wird sie ordnungsgemäß angewendet?

Ja

Bemerkung

Info "Die je nach Tätigkeit ordnungsgemäße persönliche Schutzausrüstung (PSA) ist vorhanden und wird von allen Arbeitern korrekt angewandt: Schutzhelme, Warnkleidung, S3 Sicherheitsschuhe hoch, Handschuhe, Schutzbrillen, Gehörschutz, Atemschutz, ggf. Absturzsicherung. Ein Schutzhelm wird, insbesondere bei Arbeiten im Schwenkbereich des Baggers und bei Transportarbeiten von schwebenden Lasten, getragen um vor Gefährdungen durch herabfallende, pendelnde, umfallende oder wegfliegende Gegenstände zu schützen."



Datum und Uhrzeit 15.07.2025 14:33

Ort

Wirksame Erste-Hilfe und Brandschutz

Sind Brandschutzeinrichtungen und Erste-Hilfe-Einrichtungen vorhanden?

Ja

Bemerkung

Info "Auf dem Lagerplatz als Arbeitsstätte muss mindestens bereitstehen: - 1x 9KG ABC-Feuerlöscher - Erste-Hilfe-Einrichtungen: kleiner Betriebsverbandkasten, Augensprühflasche"



Datum und Uhrzeit
Ort

15.07.2025 15:16

Datum und Uhrzeit
Ort

15.07.2025 14:19

Sanitäreinrichtungen

Sind ausreichend Sanitäreinrichtungen (primär Toiletten mit der Möglichkeit Hände zu waschen) vorhanden?

Ja

Bemerkung

*Info Auf dem Lagerplatz sind Chemietoiletten aufgestellt.
Die Toiletten funktionieren und sind sauber. Fließendes
Wasser, Seife und Handtücher sind vorhanden.*



Datum und Uhrzeit 15.07.2025 14:22

Ort

Wasserversorgung

Steht den Arbeitern ausreichend sauberes Wasser zur Verfügung?

Ja

Bemerkung

Info Die Bereitstellung von Wasser in Trinkwasserqualität gehört zu den grundlegenden Anforderungen der Arbeitsstättenverordnung (ArbStättV) und des Arbeitsschutzgesetzes (ArbSchG). Arbeitgeber sind verpflichtet, Wasser für Bauarbeiter auf Straßenbaustellen bereitzustellen. Den Arbeitern muss jederzeit sauberes und hygienisch einwandfreies Wasser leicht zugänglich und in ausreichender Menge zur Verfügung stehen. Dies ist auch erfüllt, wenn z.B. die Entnahme von Wasser in Trinkwasserqualität aus einem Wasserhahn möglich ist.



Datum und Uhrzeit

15.07.2025 14:24

Ort

7 Ereignismanagement

Ereignismanagement

Ist der Lagerplatz seit der letzten Prüfung frei von Ereignissen?

Ja

Bemerkung

Info "Die Frage ist mit nein zu beantworten, wenn seit der letzten Prüfung auf der Baustelle ein Ereignis/Incident eingetreten ist. Ein Ereignis bezieht sich auf Vorfälle, die erhebliche Risiken für Sicherheit oder Umwelt darstellen, z.B.: - Personenschaden - Umweltschaden - Beschädigung von kritischen Fremdleitungen wie Gasleitungen, Hochdruckwasserleitungen, etc. Sollte ein Ereignis aufgetreten sein, ist eine kurze Beschreibung und ein aussagekräftiges Foto zu hinterlegen. Insofern kein Ereignis/Incident eingetreten ist, kann die Frage mit ja beantwortet werden."